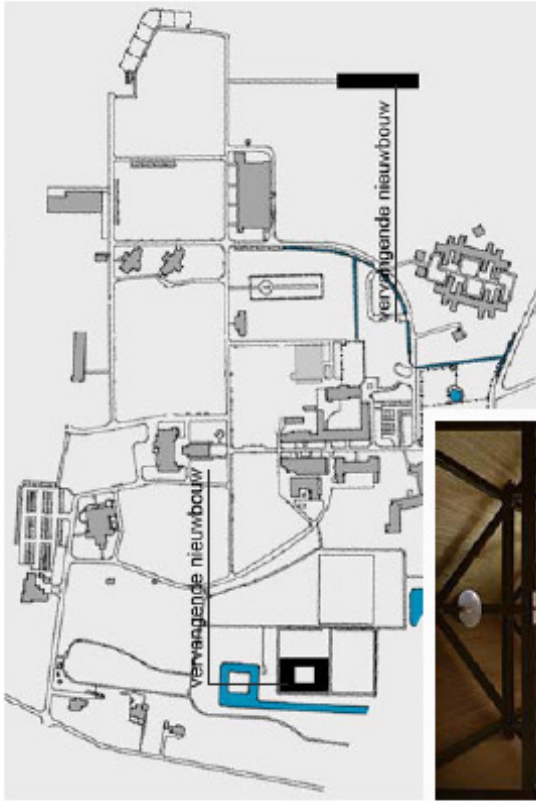
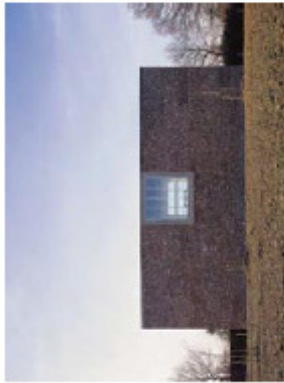
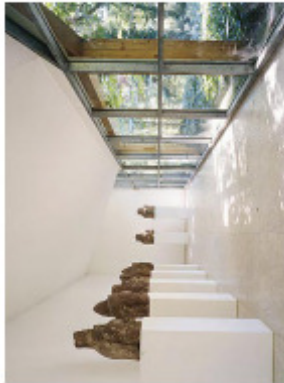


# TOEKOMSTONTWERPEN HUIZE ASSISIË

Stedenbouwkundige studie - Jacq. de Brouwer



## Hoofdstuk 3 - Samenvatting

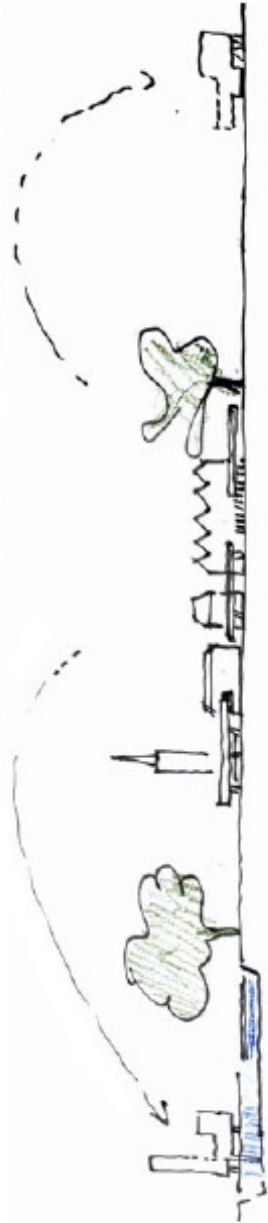
**Voorstel I**  
"Butterplans" herenhuizen - niet kiezen voor typologie "gebouwen-nieuw" die in naangeflagen stadsgebieden.

**Voorstel II**  
Kies voor die typologie (herenhuizen - architectuur & landschap) die niet concurrense is met die van de stads- en uitbouwgebieden: vagnen of herenhuizen "vrij" op het terrein.

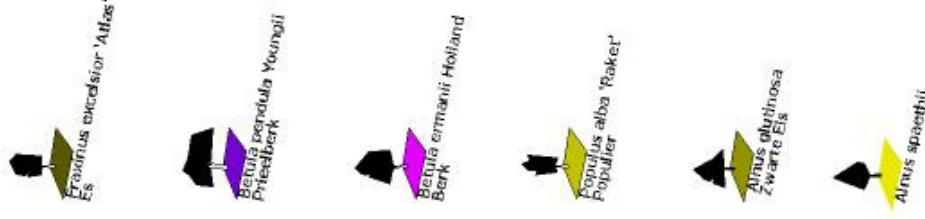
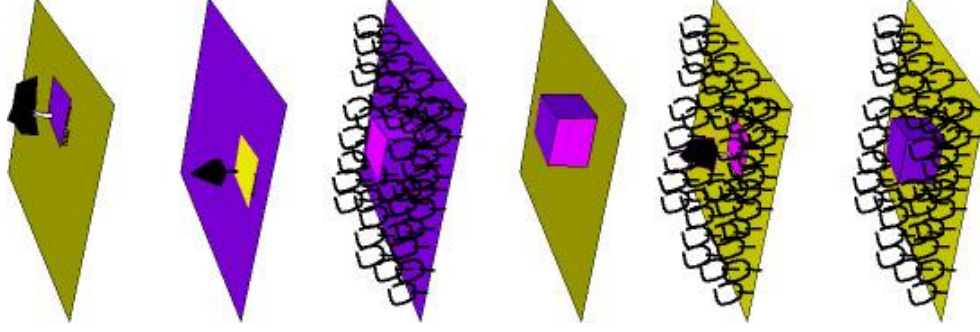
**Voorstel III**  
Gecombineerde / gecombineerde gebouwenoplossingen: lever 4 gebouwen in de schaal van 1900 - 1950 dan 16 in de schaal van 1974.

**Voorstel IV**  
Nieuwe gebouwen aan de "oeveren / randen" van deze locatie - ruimte, doordat in het oude hart: het landgoed maakt zich breed & maaiet.

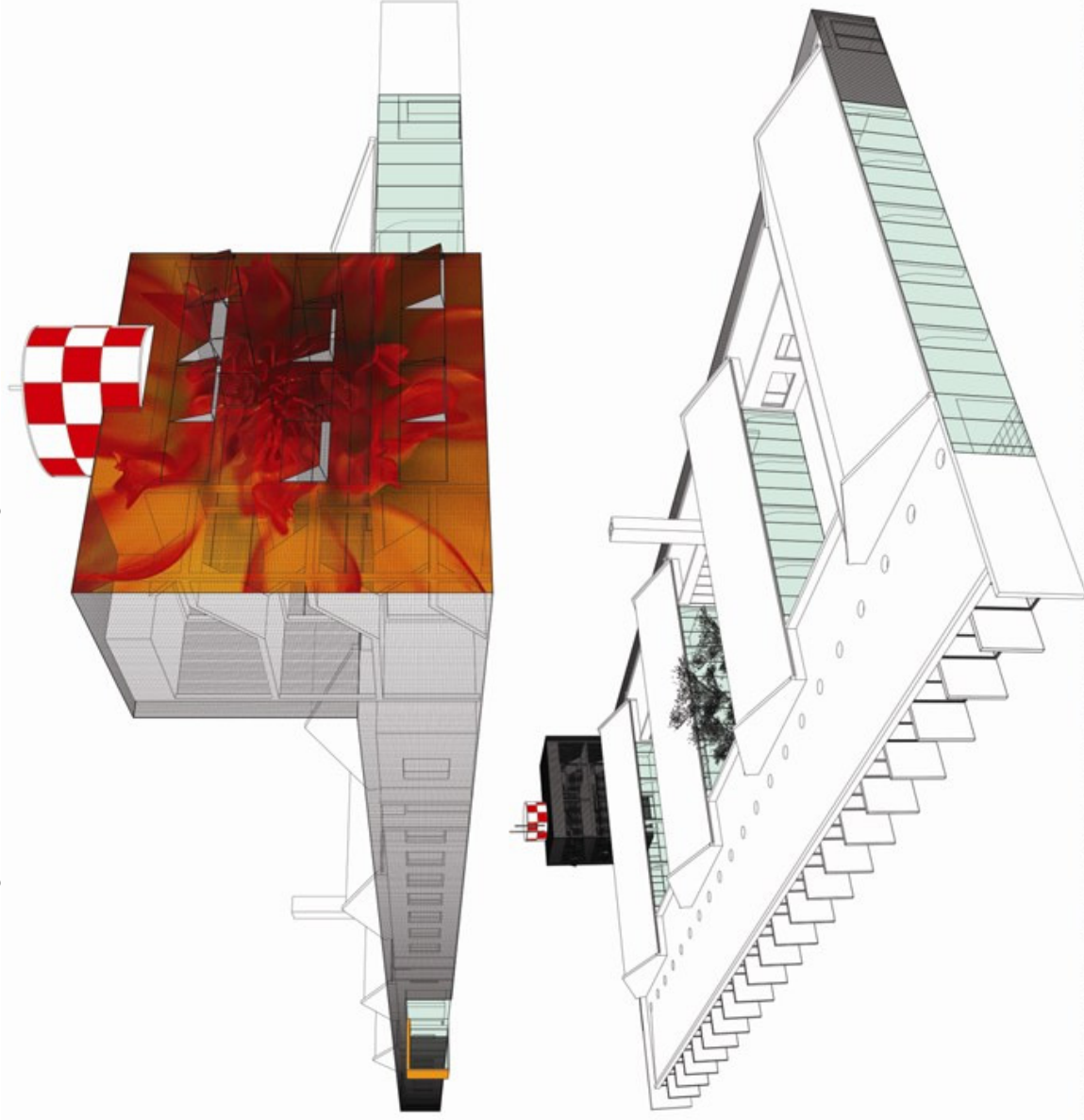
**Voorstel V**  
Levende stad Assisi presentieet zich met eigenzame sculpturale nieuwe paradijsen.



# Landschap en Mobiliteit (Arboretum Assisië) - Ton Matton



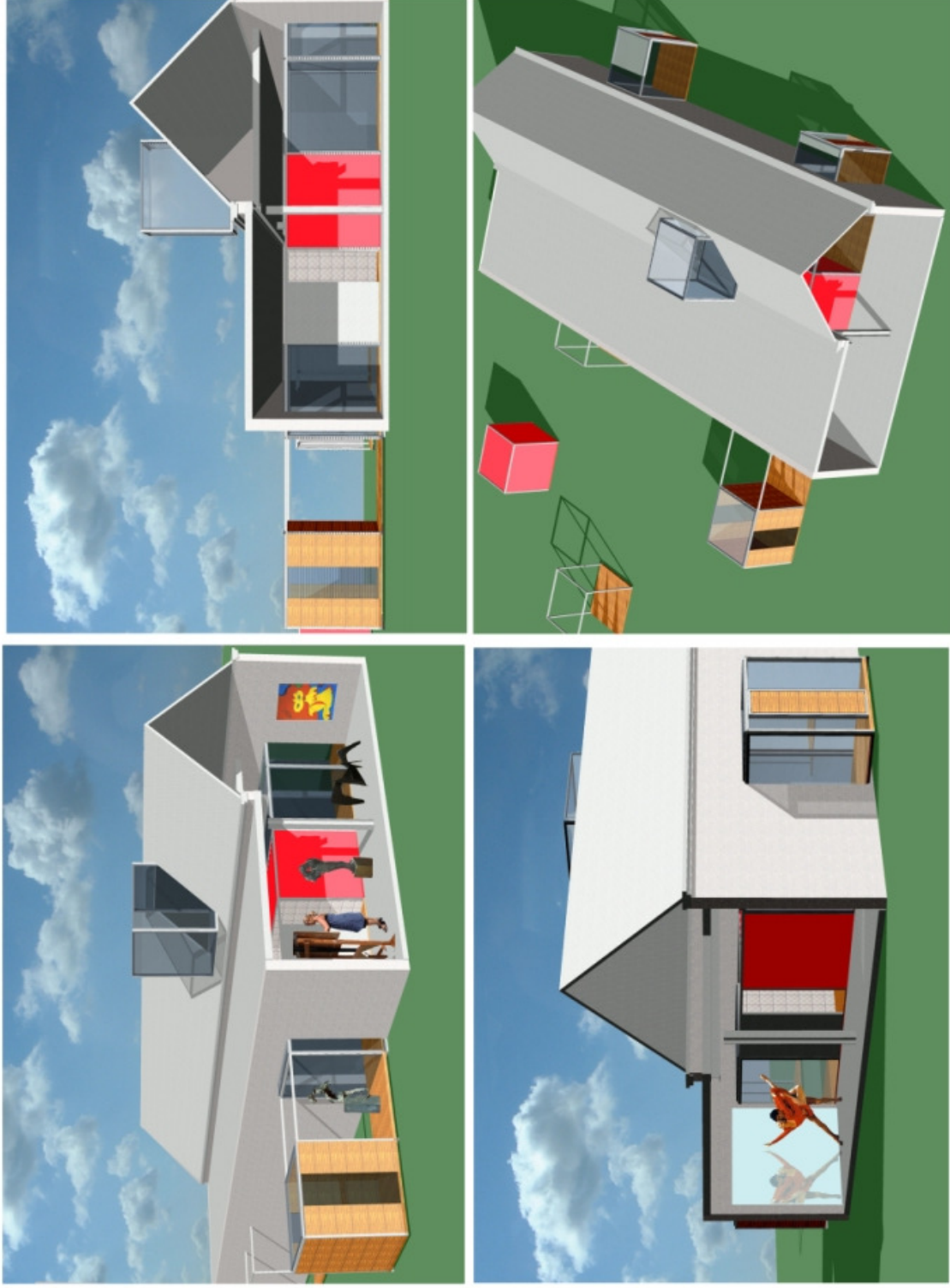
# Architectuur adhv voormalig activiteitencentrum - Peter van Hoogmoed



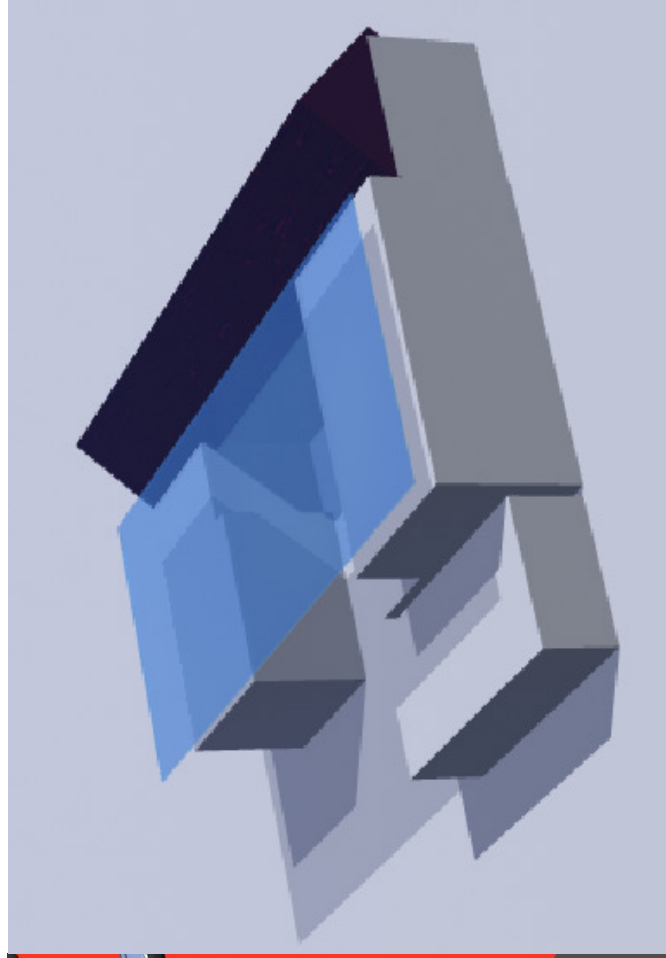


Verbeeldende exercitie gebouwen - René Korten en Jan van de Langenberg





Lichte stedenbouw - Rob Moonen





Samba Stadion - Jan Doms

